

# Mobiliers de refuges

Parc National  
de la Vanoise



## Contexte & démarche

---

Les refuges de Rosuel et Plan du Lac sont des refuges-portes du Parc National de la Vanoise.

A l'occasion des 60 ans du Parc national de la Vanoise (1963-2023), une scénographie a été conçue par l'Atelier Vogue pour ces deux refuges.

Cette scénographie propose la réalisation de mobiliers, futurs supports d'impressions et de contenu multimédia pour la sensibilisation aux missions du Parc.

Les Marsiens ont ainsi proposé, pour la réalisation des mobiliers, une intervention en plusieurs phases :

- **le sourcing des matériaux**, leur origine et ligne de production (bois certifié PEFC CoC)
- **la conception technique**, le re-travail des dessins proposés jusqu'aux plans d'exécution
- **la pré-fabrication en atelier**,
- **le chantier sur place**, au sein d'un espace naturel préservé, durant plusieurs semaines, pour l'adaptation des mobiliers, leur pose, en interface avec les différents lots.





## Refuge de Rosuel

Situé à 1547m d'altitude, accessible en voiture l'été, le refuge dispose d'un accès PMR. En 2012, une salle d'animation a été construite en extension du bâtiment.

Différents mobiliers viennent accompagner les animations proposées dans cet espace en RDC : une grande banquette, des tabourets-caissons sur roulettes, une «cloison mobile» sur laquelle les enfants peuvent dessiner, un habillage bois qui recevra un écran, etc.



A l'étage, les espaces d'accueil et de détente ont été repensés grâce à une nouvelle banque d'accueil, des banquettes et fauteuils, des caissons de rangement des livres, une niche aménagée pour recevoir des jeux de société, etc.

L'ensemble est réalisé sur mesure en 3 plis épicea.

## Refuge de Plan du Lac

Situé à 2385m d'altitude, le refuge de Plan du Lac est labellisé tourisme et handicap. Il est divisé en 2 entités. Le refuge d'hiver (dortoir et salle commune) et le refuge d'été, composé d'une grande salle d'animation, une salle de restauration et une partie dortoir.

La salle d'animation / salon a été dotée :

- d'un grand mobilier, composé d'étagères sur les côtés, d'un grand banc, ainsi que de 3 vantaux permettant de découvrir un écran de projection à l'arrière,
- d'une « table audio », qui permettra d'écouter des podcasts sur le Parc,
- une grande banquette d'angle installée sur mesure sur deux marches,
- des tabourets-caissons sur roulettes.

Un banc a été installé au sein du réfectoire, afin de proposer une assise tout en offrant un espace de rangement (bouteilles etc.). Le mur en crépi a été recouvert d'un habillage bois, qui recevra par la suite une grande carte du Parc national de la Vanoise.



# Les acteurs du projet

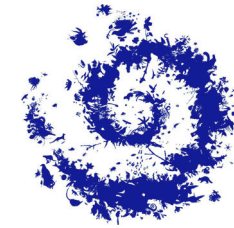
## Les Marsiens

Le collectif Les Marsiens composé de deux designers et deux architectes se consacre à la conception et réalisation d'aménagements à différentes échelles des espaces communs.

[www.lesmarsiens.com](http://www.lesmarsiens.com)



« Notre but est de propulser des idées innovantes dans la réalisation d'aménagements à différentes échelles des espaces communs. Notre méthode est de privilégier les utilisateurs dans chaque projet, l'utilisateur étant la ressource la plus importante pour paramétrer au mieux conception et installation. »



## Parc national de la Vanoise

« Situé en Savoie, entre les hautes vallées de la Maurienne et de la Tarentaise, le Parc national de la Vanoise est le premier parc national français créé en 1963.

C'est suite à la disparition progressive du bouquetin dans le massif de la Vanoise qu'il voit le jour. Créé pour protéger la nature, le Parc a aujourd'hui pour mission principale de sauvegarder ses paysages, la diversité de ses espèces végétales et animales ainsi que son patrimoine culturel »

[www.vanoise-parcnational.fr](http://www.vanoise-parcnational.fr)

## Les refuges

Remerciements aux gardiens des refuges, Béatrice (Rosuel), Juliette & Guilhem (Plan du Lac) pour leur accueil durant le chantier.

Rosuel : [refuge-rosuel.vanoise.com](http://refuge-rosuel.vanoise.com)

Plan du Lac : [refuge-plandulac.vanoise.com](http://refuge-plandulac.vanoise.com)



## contact

---

Le Couvent,  
52 Rue Levat,  
13003 Marseille

[www.lesmarsiens.com](http://www.lesmarsiens.com)

[contacterlesmarsiens@gmail.com](mailto:contacterlesmarsiens@gmail.com)

Livia : +33 (0)6 12 96 42 24

Vince : +33 (0)6 14 33 53 94

Margot : +33 (0)6 32 66 66 95

Cassandre : +33 (0)6 50 96 74 62