



Espaces de convivialité

Quartier de Font Vert



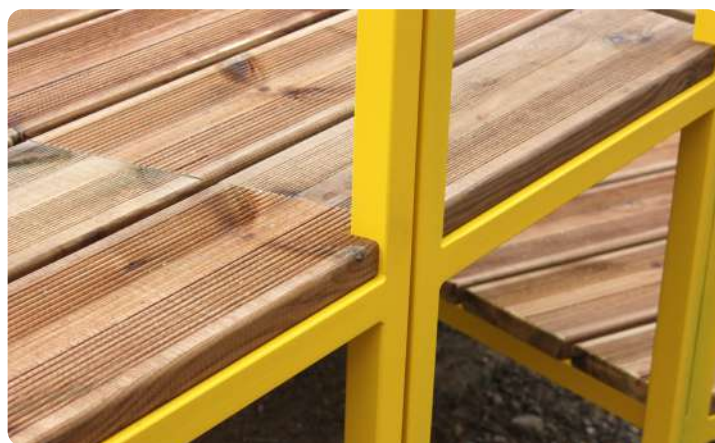
Contexte & démarche

Le quartier de Font Vert est inscrit dans une réflexion globale (NPRU) dont les travaux ne sont pas attendus avant 2023. Le bailleur Logirem, a lancé une consultation en mai 2021 dans le but de proposer des interventions concrètes, attendues par les habitants, afin d'améliorer leur cadre de vie à court terme, en révélant les potentialités des espaces extérieurs.

Les Marsiens, associés au Cabanon Vertical, ont proposé une intervention en plusieurs phases :

- **une étude collective**, permettant de cerner les différents enjeux de chaque site à travers plusieurs temps de terrain,
- **un travail de « co-conception »**, basé sur les échanges avec les habitants lors des présentations graphiques d'esquisses,
- **la conception technique** des mobiliers proposés,
- **la co-construction** participative avec des jeunes du quartier via l'ADDAP13, favorisant ainsi l'implication et les initiatives relatives aux espaces urbains qui constituent leur lieu de vie,
- **un repas convivial et festif**, pour favoriser l'activation des nouveaux espaces.





Structure conviviale

Plusieurs mobiliers créés à partir d'un même module géométrique, et de la peinture au sol ont été imaginés pour créer un cheminement de la sortie de l'école jusqu'à une esplanade.

Cette structure conviviale ponctue le cheminement. Constituée de modules de différentes hauteurs, elle devient appropriable par toutes et tous. Un parcours ludique pour les enfants, un temps de pause pour les grands. Assis, debouts, allongés, les habitants occupent le mobilier à leur manière.

Le choix du métal permet d'assurer la pérennité de la structure dans le temps, et d'apporter de la couleur au sein du quartier. Ces structures en métal thermolaqué, ont été fabriquées par la société AFM13.

Le bois, par sa facilité de mise en oeuvre, facilite l'entretien du mobilier, sa réparabilité, et offre un aspect sobre et chaleureux.

L'ensemble de ce chantier a été réalisé avec l'aide d'un jeune du quartier.

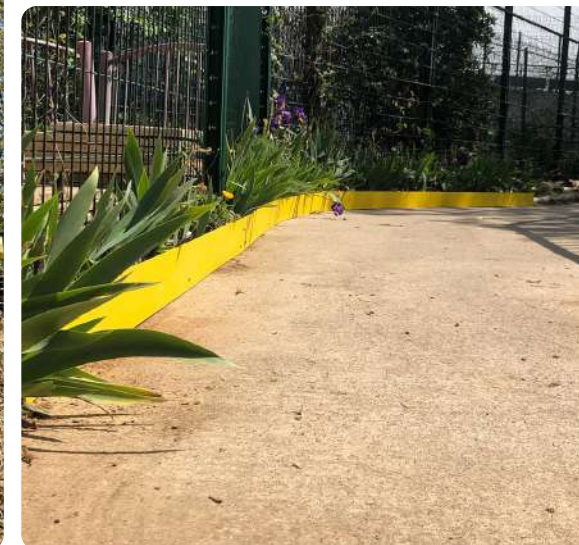
Espaces de rassemblement

Plusieurs aménagements ont été proposés sur un espace en hauteur où se trouvent une aire de jeux et des jardins partagés.

Une petite pergola, située dans un espace dédié aux jardiniers, avec un banc intégré en L. Elle offre un espace de repos et de convivialité à l'ombre des toiles.

Un fer plat thermolaqué a été imaginé pour venir délimiter un parterre de fleurs, le long du chemin menant aux aménagements suivants : l'espace de cuisine. Cet espace se constitue d'un côté d'un four à pizza et d'un barbecue, accessibles à tous, et de l'autre une grande pergola avec bancs intégrés, abritant une longue table. L'ensemble crée un espace convivial et de partage, un lieu propice à la rencontre et aux événements.

Pensés dans les mêmes matériaux et couleurs que la structure agora, les mobiliers créent une unité et une identité dans les différents espaces du quartier.





Moment festif

Suite aux différents chantiers, un repas convivial a été organisé, afin d'activer les espaces en devenir.

Organisé par Les Marsiens & le Cabanon Vertical, financé par Logirem et grâce à la participation de plusieurs habitant.e.s de Font Vert, un grand repas mêlant l'utilisation du four à pizza et du barbecue a été organisé.

Ce moment convivial et festif a été l'occasion de convier les différents acteurs du projet, les habitants, les associations impliquées et les partenaires, afin d'échanger et dialoguer sur la création de ces nouveaux mobiliers.



Les acteurs du projet

Le projet est financé & piloté par



co-financé par



et réalisé par



&



Les Marsiens

Le collectif Les Marsiens composé de deux designers et deux architectes se consacre à la conception et réalisation d'aménagements à différentes échelles des espaces communs.



« Notre but est de propulser des idées innovantes dans la réalisation d'aménagements à différentes échelles des espaces communs. Notre méthode est de privilégier les utilisateurs dans chaque projet, l'utilisateur étant la ressource la plus importante pour paramétrer au mieux conception et installation. »

Cabanon Vertical

Le Cabanon Vertical est une équipe pluridisciplinaire d'artistes, architectes et constructeurs qui tend à promouvoir une fabrique de la ville inclusive. Ses réalisations développent des scénographies urbaines suscitant l'imaginaire, à portée tant artistique que fonctionnelle.

Logirem

Logirem est une entreprise sociale pour l'habitat, société du groupe Habitat en Région. Elle gère 21 800 logements et 1 800 équivalents logements en foyers dans les régions PACA et Corse.



contact

Le Couvent,
52 Rue Levat,
13003 Marseille

www.lesmarsiens.com

contacterlesmarsiens@gmail.com

Livia : +33 (0)6 12 96 42 24

Vince : +33 (0)6 14 33 53 94

Margot : +33 (0)6 32 66 66 95

Cassandre : +33 (0)6 50 96 74 62